



Πώς να χρησιμοποιήσετε την πλατφόρμα κοινωνικής μάθησης

Οδηγός για τη χρήση της πλατφόρμας κοινωνικής μάθησης

Ο οδηγός WEStart παρουσιάζει τον τρόπο χρήσης της πλατφόρμας κοινωνικής μάθησης του έργου WEStart. Ο οδηγός απευθύνεται σε συμβούλους καριέρας και άλλους επαγγελματίες που επιθυμούν να χρησιμοποιήσουν αυτή την πλατφόρμα ως μέσο υποστήριξης των γυναικών για την επίτευξη προσωπικών και εκπαιδευτικών στόχων, ενδυναμώνοντάς τις για ενεργό συμμετοχή στην κοινωνία. Η πλατφόρμα κοινωνικής μάθησης περιλαμβάνει φιλικά προς το χρήστη εργαλεία και πόρους για την υποστήριξη επαγγελματιών για την ενδυνάμωση των γυναικών στην ηλικία των 25-40 ετών για να ενισχύσουν τις δεξιότητές τους, να βρουν τον προσανατολισμό τους, να αξιολογήσουν τις γνώσεις τους και να βρουν ευκαιρίες

Διαδικασία Εγγραφής

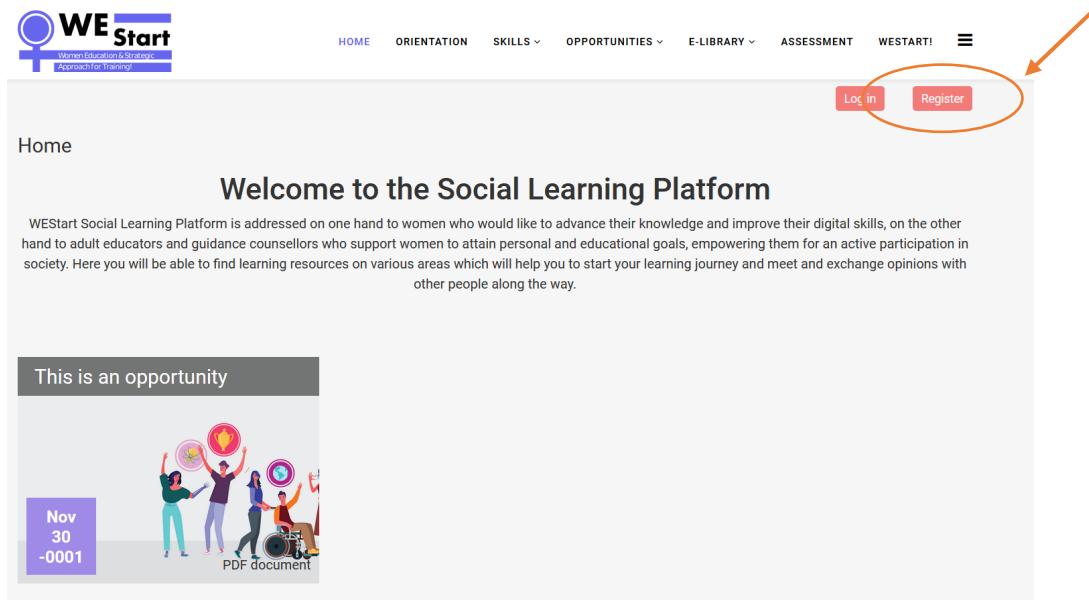
Βήμα 1: Εισδοχή στην πλατφόρμα κοινωνικής μάθησης

Για να συνδεθείτε στην πλατφόρμα ακολουθήστε το σχετικό σύνδεσμο:

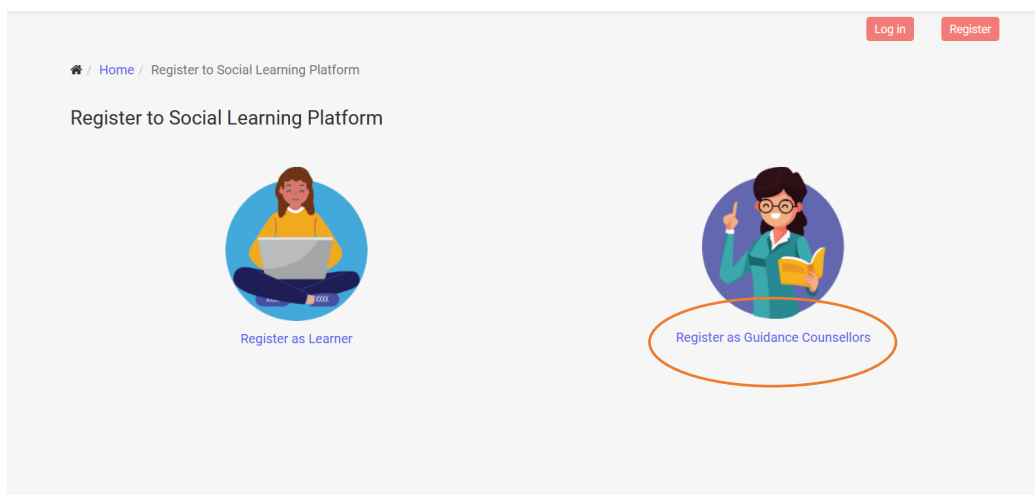
<https://socialplatform.westart-project.eu/>

Βήμα 2: Δημιουργία λογαριασμού

Για να αποκτήσετε πρόσβαση σε όλο το υλικό θα πρέπει να εγγραφείτε στην πλατφόρμα ως σύμβουλος καθοδήγησης.



The screenshot shows the homepage of the WEStart Social Learning Platform. At the top left is the WEStart logo, which includes the text 'Women Education & Strategy' and 'Απόκτηση δεξιοτήτων'. To the right of the logo is a navigation menu with the following items: HOME, ORIENTATION, SKILLS (with a dropdown arrow), OPPORTUNITIES (with a dropdown arrow), E-LIBRARY (with a dropdown arrow), ASSESSMENT, and WESTART! (with a hamburger menu icon). Below the navigation menu, there are two buttons: 'Log in' and 'Register'. The 'Register' button is circled in orange, and an orange arrow points to it from the right. The main content area starts with the word 'Home' and a heading 'Welcome to the Social Learning Platform'. Below the heading is a paragraph of text: 'WEStart Social Learning Platform is addressed on one hand to women who would like to advance their knowledge and improve their digital skills, on the other hand to adult educators and guidance counsellors who support women to attain personal and educational goals, empowering them for an active participation in society. Here you will be able to find learning resources on various areas which will help you to start your learning journey and meet and exchange opinions with other people along the way.' Below this text is a section titled 'This is an opportunity' with a PDF document icon and a date 'Nov 30 -0001'.



This project has been funded with support from the European Commission. This publication reflects only the views only of the author, and the Commission cannot be held responsible for any use which may be made of the information contained therein. [Project number: 2018-1-IT01-KA202-006786] [Privacy policy](#)

Βήμα 3: Συμπληρώστε τα προσωπικά σας στοιχεία

Συμπληρώστε τα προσωπικά σας στοιχεία και πατήστε **"Δημιουργία νέου λογαριασμού μου"**.

Για να επιβεβαιώσετε το λογαριασμό σας θα πρέπει να ελέγξετε το email σας (ελέγξτε επίσης το φάκελο ανεπιθύμητης αλληλογραφίας σας) και να ενεργοποιήσετε το λογαριασμό σας.

Register as Guidance Counsellors


Name

Username

Email

Country

★ Password

Captcha I'm not a robot 

[Register](#)

Βήμα 4: Συμπληρώστε τα στοιχεία σύνδεσής σας

Μόλις επιβεβαιώσετε τη διεύθυνση ηλεκτρονικού ταχυδρομείου σας, επισκεφθείτε <https://socialplatform.westart-project.eu/> και συμπληρώστε τα διαπιστευτήρια σύνδεσης για να μπείτε στην πλατφόρμα.

Remember me

[Log in](#)

[Forgot your password?](#)

[Forgot your username?](#)

[Don't have an account?](#)

Σημείωση: Θα πρέπει να επικοινωνήσετε με τον οργανισμό-εταίρο στη χώρα σας για να σας δώσει πρόσβαση στην πλατφόρμα ως εκπαιδευτικοί/ εκπαιδευτές.

Σε περίπτωση που θέλετε να **επεξεργαστείτε το προφίλ** σας πατήστε Προβολή προφίλ και επεξεργασία.

Home / My profile

My profile

Name: Demo
Username: demoaccount
E-mail: irene.theodoulou@cardet.org

Selected categories:
Human Rights
Health and Welfare
Education and Training
Business, Administration and Law
Arts and Culture
Information and Communication Technologies
Language
Nature and Environment
Personal Services
Social Skills/ Networking
Textiles and Clothing Technology
Transport Services
Vocational Qualification

My thoughts

Edit your profile and let us know your thoughts.

Delete account

You are logged in as Demo, ▾

View profile
Log out

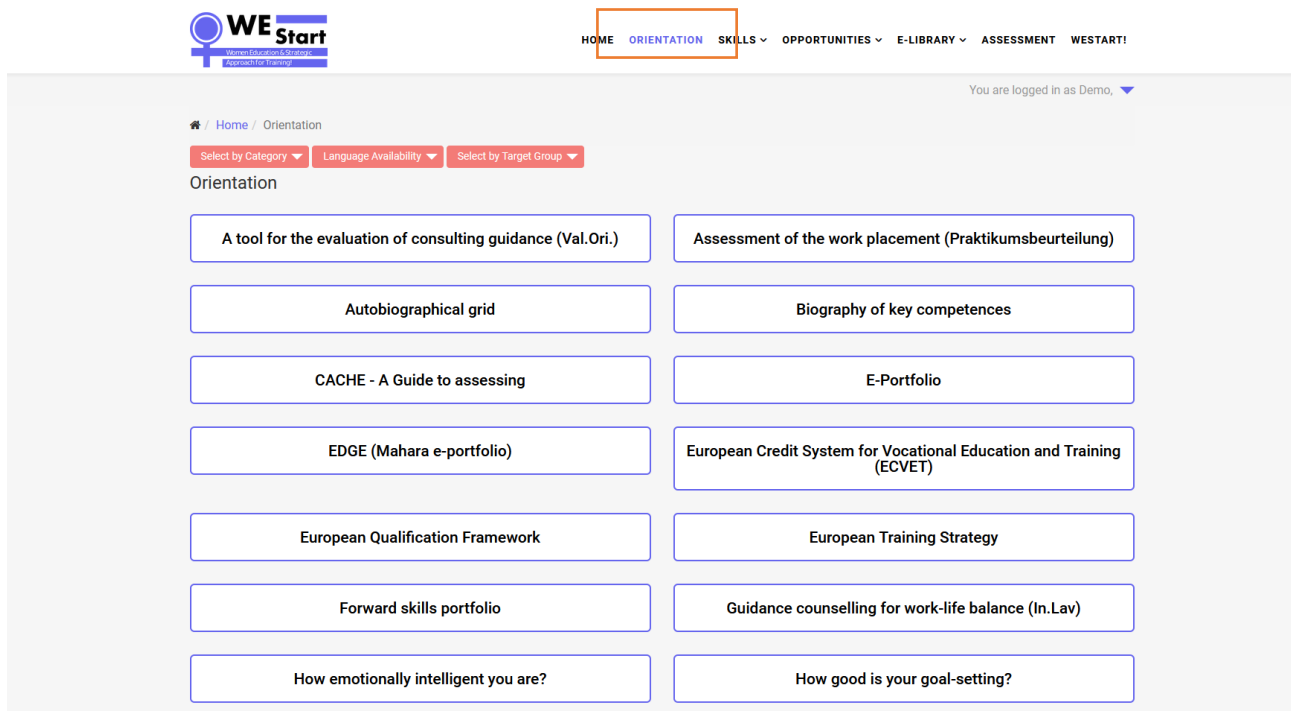
⬇ Edit Profile

Πλοηγηθείτε στην πλατφόρμα

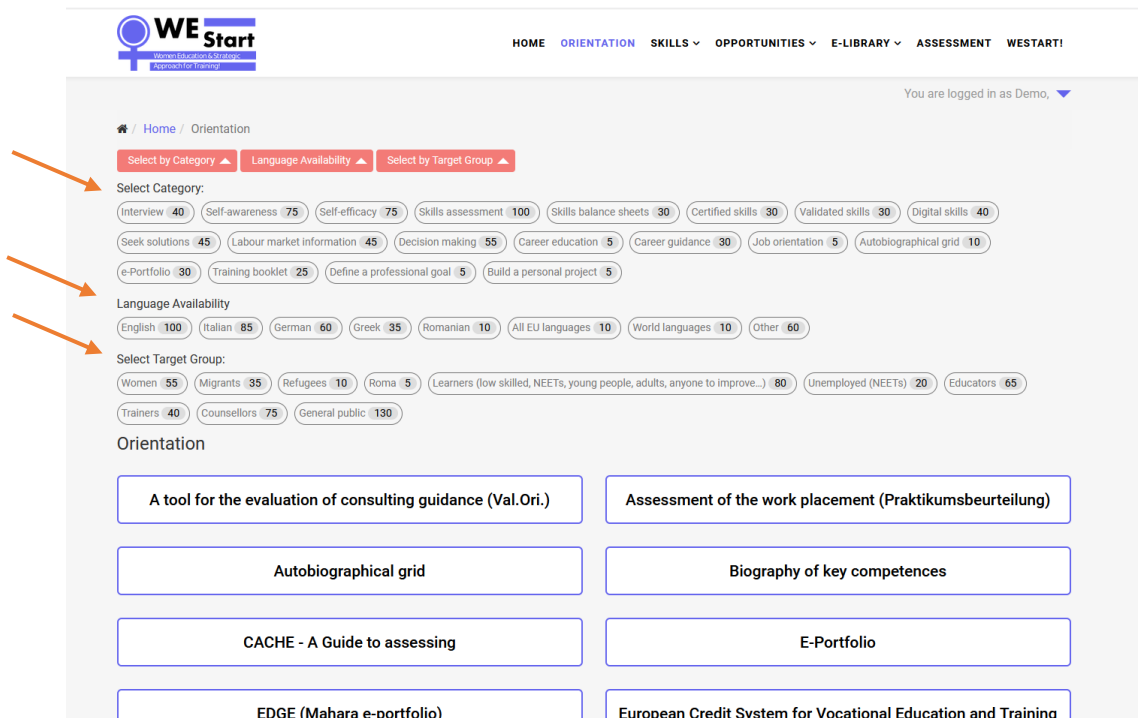
Με την είσοδο στην πλατφόρμα μπορείτε να επιλέξετε την **εθνική σας γλώσσα** χρησιμοποιώντας τον διακόπτη γλώσσας στη γραμμή πλοήγησης.

Orientation Area

Η περιοχή προσανατολισμού περιλαμβάνει μια σειρά εργαλείων που μπορούν να υποστηρίξουν την επαγγελματική ή/ και εκπαιδευτική πορεία των γυναικών.



Μπορείτε να περιορίσετε την έρευνα των εργαλείων επιλέγοντας την **κατηγορία (θεματική)**, τη **διαθεσιμότητα γλώσσας** και την **ομάδα-στόχο** στην οποία εφαρμόζεται ένα εργαλείο.



Skills

Ο τομέας δεξιοτήτων χωρίζεται σε δύο ομάδες: για τους εκπαιδευόμενους και για τους εκπαιδευτικούς ενηλίκων/ συμβούλους προσανατολισμού. Κάθε ομάδα φιλοξενεί μια σειρά

εργαλείων για την υποστήριξη της ανάπτυξης δεξιοτήτων των ομάδων-στόχων του έργου σε πέντε βασικούς τομείς όπως προσδιορίζονται από την κοινοπραξία του έργου:

Ζωή

Υγεία

Χρήμα

Εκπαίδευση & Κατάρτιση

Εργασία

Απλά επιλέξτε το θέμα που σας ενδιαφέρει και Εξερευνήστε τα εργαλεία που συγκέντρωσε η κοινοπραξία του έργου για να υποστηρίξετε την επαγγελματική σας πορεία

WE Start
Women's Education Start
Empowering the Future

HOME ORIENTATION **SKILLS** OPPORTUNITIES E-LIBRARY ASSESSMENT WESTART!

You are logged in as Demo, ▾


🏠 / Home / Skills


Skills

This section is divided into two groups; for Learners and for Adult Educators/ Guidance Counsellors.

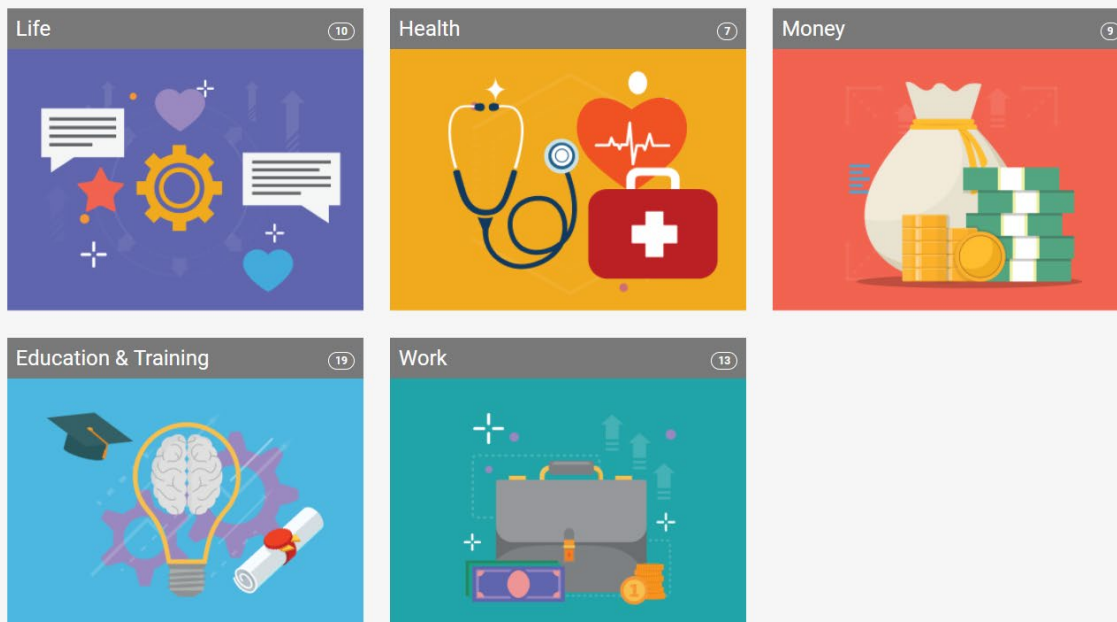
Each group hosts a number of tools to support the skills development of the project's target groups in five key areas as identified by the project's consortium:

- Life
- Health
- Money
- Education & Training
- Work


Learners


Guidance Counsellors

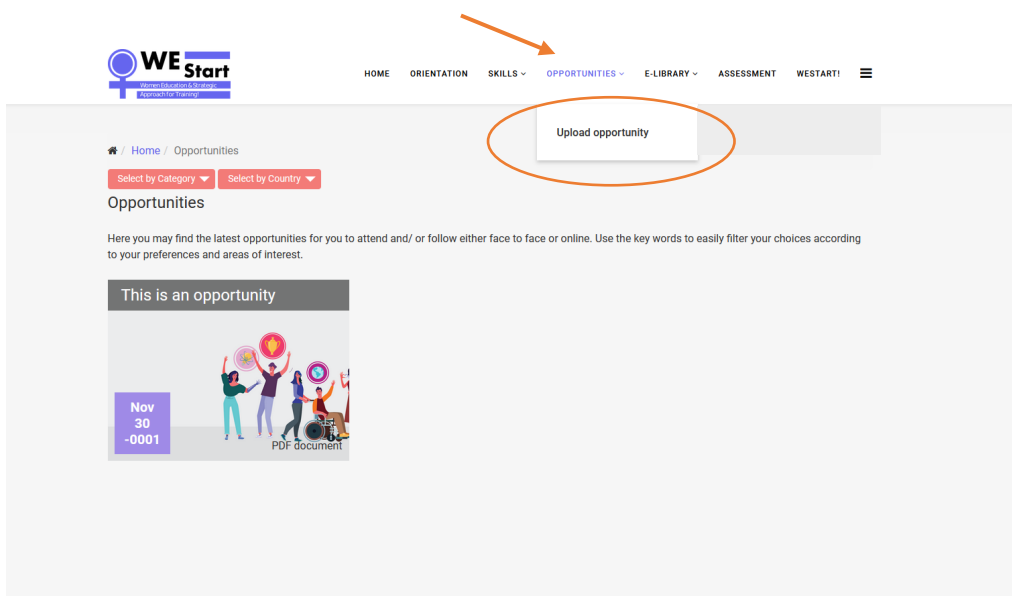
For Guidance Counsellors



Opportunities

Η ενότητα ευκαιρίες απευθύνεται σε γυναίκες που ενδιαφέρονται να βρουν ευκαιρίες εκπαίδευσης ή/ και κατάρτισης για συμμετοχή ή παρακολούθηση στην πατρίδα τους/ σε ολόκληρη την ΕΕ δια ζώσης ή/και διαδικτυακά. Οι οργανισμοί-εταίροι πρόκειται να ανεβάσουν ευκαιρίες, αλλά ως εκπρόσωποι των ιδρυμάτων μπορείτε επίσης να έχετε τη δυνατότητα να ανεβάσετε οποιοσδήποτε σχετικές ευκαιρίες για τις γυναίκες.

Κάντε κλικ στο κουμπί " Upload opportunity' " και συμπληρώστε όλες τις απαραίτητες πληροφορίες.



Θα πρέπει να προσθέσετε την ευκαιρία στη γλώσσα που θέλετε να εμφανίζεται και να επιλέξετε τη χώρα για φιλτράρισμα ανά "χώρα". Οι ευκαιρίες δεν θα μεταφραστούν σε άλλες γλώσσες, οπότε αν θέλετε να το έχετε τόσο στα αγγλικά όσο και στην τοπική σας γλώσσα, θα πρέπει να προσθέσετε την ευκαιρία δύο φορές.

Θα πρέπει να συμπληρώσετε τα στοιχεία κάθε ευκαιρίας και να επιλέξετε τις κατηγορίες στις οποίες ισχύει η ευκαιρία και τη διαθέσιμη χώρα.

Επιλέξτε μια εικόνα / φωτογραφία που είναι απαλλαγμένη από πνευματικά δικαιώματα και έχει τις ακόλουθες διαστάσεις 1150 x 300 έτσι ώστε να υπάρχει ομοιομορφία και καλή ποιότητα για το πώς εμφανίζονται.

Όταν όλα ολοκληρωθούν, απλά κάντε κλικ στο κουμπί 'Upload' και η ευκαιρία δημοσιεύεται στα σχετικά πεδία.

The screenshot shows a web form titled "Upload opportunity". The form includes the following fields and options:

- Title: Text input field.
- Description: Text area.
- Image: "Browse..." button (circled in orange) and "No file selected." text.
- Categories: A grid of checkboxes for various categories including Arts and Culture, Business, Administration and Law, Education and Training, Health and Welfare, Human Rights, Information and Communication Technologies, Language, Nature and Environment, Personal Services, Social Skills/ Networking, Textiles and Clothing Technology, and Transport Services. Vocational Qualification is also listed.
- Start date: Date input field with a calendar icon.
- End date: Date input field with a calendar icon and a clock icon.
- Type: Dropdown menu with "PDF" selected.
- Time: Two dropdown menus for "Hour" and "Minute".
- Place: Text input field.
- Relevant URL: Text input field.
- Country: Dropdown menu with "Please select" as the current selection.
- At the bottom, there is a blue "Upload" button with an orange arrow pointing to it from the left.

Μπορείτε να χρησιμοποιήσετε τα φίλτρα για να ελέγξετε πώς και πού εμφανίζεται η ευκαιρία. Οι ευκαιρίες φιλτράρονται ανά κατηγορία και χώρα.

Σε περίπτωση που θέλετε να διορθώσετε κάτι, μπορείτε να επεξεργαστείτε την ευκαιρία και να την αποθηκεύσετε ξανά.

Home / Opportunities

Recommended for you

Training Package on Global Education, Migration and Sustainable Development

produced with the financial support of the European Union. The contents are the sole responsibility of the author(s) and do not necessarily reflect the views of the European Union. Project Number: 101017734

This is an opportunity

Dec 15 2020

PDF

Select by Category ▲ Select by Country ▲

Select Category:

- Arts and Culture
- Vocational Qualification
- Textiles and Clothing Technology
- Transport Services
- Health and Welfare
- Social Skills/ Networking
- Personal Services
- Language 2
- Nature and Environment 1
- Information and Communication Technologies 1
- Human Rights 1
- Education and Training 1
- Business, Administration and Law

Select Country:

- Austria
- Cyprus 2
- Germany
- Greece
- Italy
- Romania

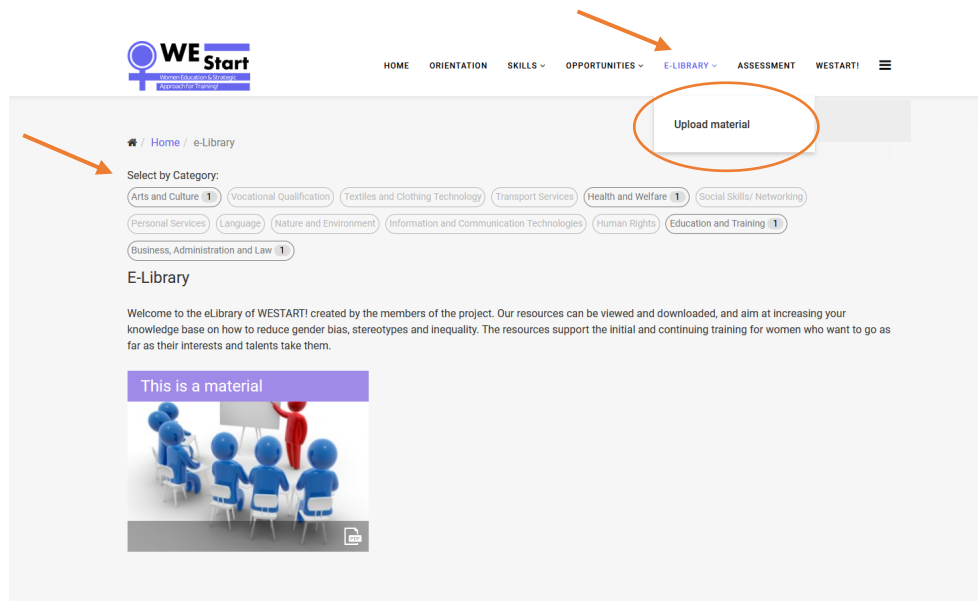
Opportunities

Here you may find the latest opportunities for you to attend and/ or follow either face to face or online. Use the key words to easily filter your choices according to your preferences and areas of interest.

E-Library

Η ηλεκτρονική βιβλιοθήκη απευθύνεται σε όλους τους επαγγελματίες/ εκπαιδευτικούς που ενδιαφέρονται να βρουν πρόσθετους πόρους για την επαγγελματική εκπαίδευση, την ενδυνάμωση των γυναικών κλπ.

Όπως και στην ενότητα ευκαιρίες, μπορείτε να **ανεβάσετε υλικό** και στην ενότητα της ηλεκτρονικής βιβλιοθήκης. Επιπλέον, σε αυτή την ενότητα, οι επαγγελματίες είναι σε θέση να αλληλεπιδρούν μεταξύ τους σχολιάζοντας το υλικό που ένας σύμβουλος ή εκπαιδευτικός ανεβάζει. Μπορείτε να φιλτράρετε το υλικό ανά κατηγορία.



Upload material

Upload material

Title

Description

Image No file selected.

Categories

<input type="checkbox"/> Arts and Culture	<input type="checkbox"/> Business, Administration and Law	<input type="checkbox"/> Education and Training	<input type="checkbox"/> Health and Welfare
<input type="checkbox"/> Human Rights	<input type="checkbox"/> Information and Communication Technologies	<input type="checkbox"/> Language	<input type="checkbox"/> Nature and Environment
<input type="checkbox"/> Personal Services	<input type="checkbox"/> Social Skills/ Networking	<input type="checkbox"/> Textiles and Clothing Technology	<input type="checkbox"/> Transport Services
<input type="checkbox"/> Vocational Qualification			

Type



This project has been funded with support from the European Commission. This publication reflects only the views only of the author, and the Commission cannot be held responsible for any use which may be made of the information contained therein. [Project number: 2018-1-IT01-KA202-006786] [Privacy policy](#)

Assessment



You are logged in as Demo, ▾

🏠 / [Home](#) / Assessment

Self - Assessment

Here you have an easy tool to explore some of your skills.

By entering the different sections (Life, Money, Health, Education & Training, Work) you will be able to identify your skills and attitudes for each of the areas of expertise by role-playing with the proposed situations.

Come in and test yourself!

[Work Assessment](#) [Health Assessment](#) [Life Assessment](#) [Money Assessment](#) [Education & Training Assessment](#)



This project has been funded with support from the European Commission. This publication reflects only the views only of the author, and the Commission cannot be held responsible for any use which may be made of the information contained therein. [Project number: 2018-1-IT01-KA202-006786] [Privacy policy](#)