



Cum să utilizați Platforma de învățare socială

Ghid pentru utilizarea platformei de învățare socială

Ghidul WEstart prezintă modul de utilizare a platformei de învățare socială a proiectului WEstart. Ghidul se adresează consilierilor de carieră și altor profesioniști care doresc să utilizeze această platformă ca mijloc de a sprijini femeile în atingerea obiectivelor personale și educaționale, împuternicindu-le pentru o participare activă în societate. Platforma de învățare socială include instrumente și resurse ușor de utilizat pentru a sprijini profesioniștii să împuternicească femeile cu vârste cuprinse între 25 și 40 de ani pentru a-și îmbunătăți abilitățile, a-și găsi orientarea, a-și evalua cunoștințele și a găsi oportunități

Proces de înregistrare

Pasul 1: Accesați platforma de învățare socială

Vă rugăm să accesați platforma copiind următorul link: <https://socialplatform.westart-project.eu/>

Pasul 2: Creați un cont

Pentru a accesa toate materialele, trebuie să vă înregistrați pe platformă ca consilier de orientare.

WE Start
Women's Leadership & Guidance
Approach for Training

HOME ORIENTATION SKILLS OPPORTUNITIES E-LIBRARY ASSESSMENT WESTART

Log in Register

Home

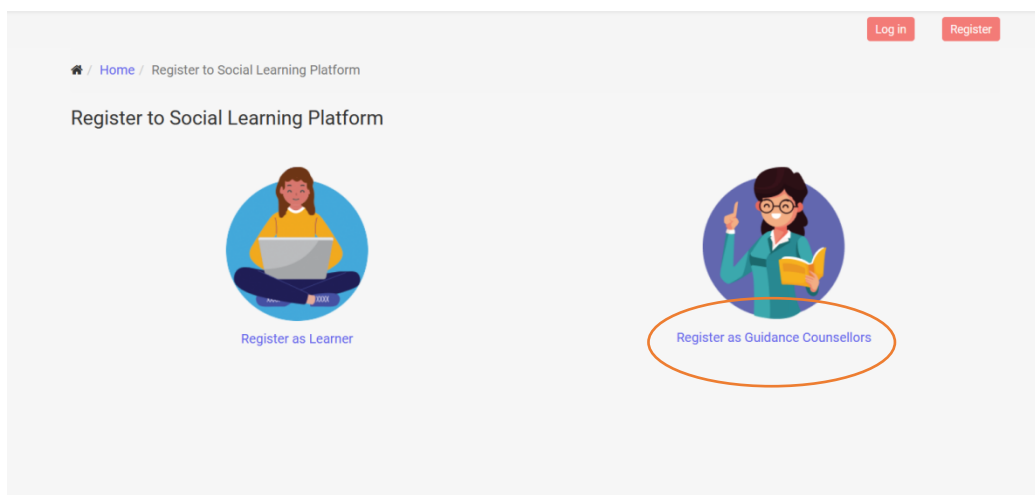
Welcome to the Social Learning Platform

WEstart Social Learning Platform is addressed on one hand to women who would like to advance their knowledge and improve their digital skills, on the other hand to adult educators and guidance counsellors who support women to attain personal and educational goals, empowering them for an active participation in society. Here you will be able to find learning resources on various areas which will help you to start your learning journey and meet and exchange opinions with other people along the way.

This is an opportunity

Nov 30 -0001

PDF document



This project has been funded with support from the European Commission. This publication reflects only the views only of the author, and the Commission cannot be held responsible for any use which may be made of the information contained therein. [Project number: 2018-1-IT01-KA202-006786] [Privacy policy](#)

Pasul 3: Completați informațiile dvs. personale

Vă rugăm să completați informațiile dvs. personale și să apăsați **“Creează-mi noul cont”**.

Pentru a vă confirma contul, trebuie să vă verificați adresa de e-mail (verificați și folderul de spam) și să vă activați contul.

Register as Guidance Counsellors


Name

Username

Email

Country

★ Password

Captcha I'm not a robot 

[Register](#)

Pasul 4: Completați detaliile de autentificare

După ce vă confirmați adresa de e-mail, vizitați <https://socialplatform.westart-project.eu/> și completează-ți **date de conectare** pentru a intra pe platformă.

Remember me

[Log in](#)

[Forgot your password?](#)
[Forgot your username?](#)
[Don't have an account?](#)

Notă: Ar trebui să contactați organizația parteneră din țara dvs. pentru a vă oferi acces în platformă ca profesori / educatori.

În cazul în care doriți să vă **editați profilul**, apăsați vizualizați profilul și editați.

Home / My profile

My profile

Name: Demo
Username: demoaccount
E-mail: irene.theodoulou@cardet.org

Selected categories:

- Human Rights
- Health and Welfare
- Education and Training
- Business, Administration and Law
- Arts and Culture
- Information and Communication Technologies
- Language
- Nature and Environment
- Personal Services
- Social Skills/ Networking
- Textiles and Clothing Technology
- Transport Services
- Vocational Qualification

My thoughts

Edit your profile and let us know your thoughts.

Delete account

You are logged in as Demo, ▾

View profile
Log out

Edit Profile



Navigați în platformă

Intrând pe platformă vă puteți **alege limba națională** utilizând comutatorul de limbă de pe bara de navigare.

Zona de orientare

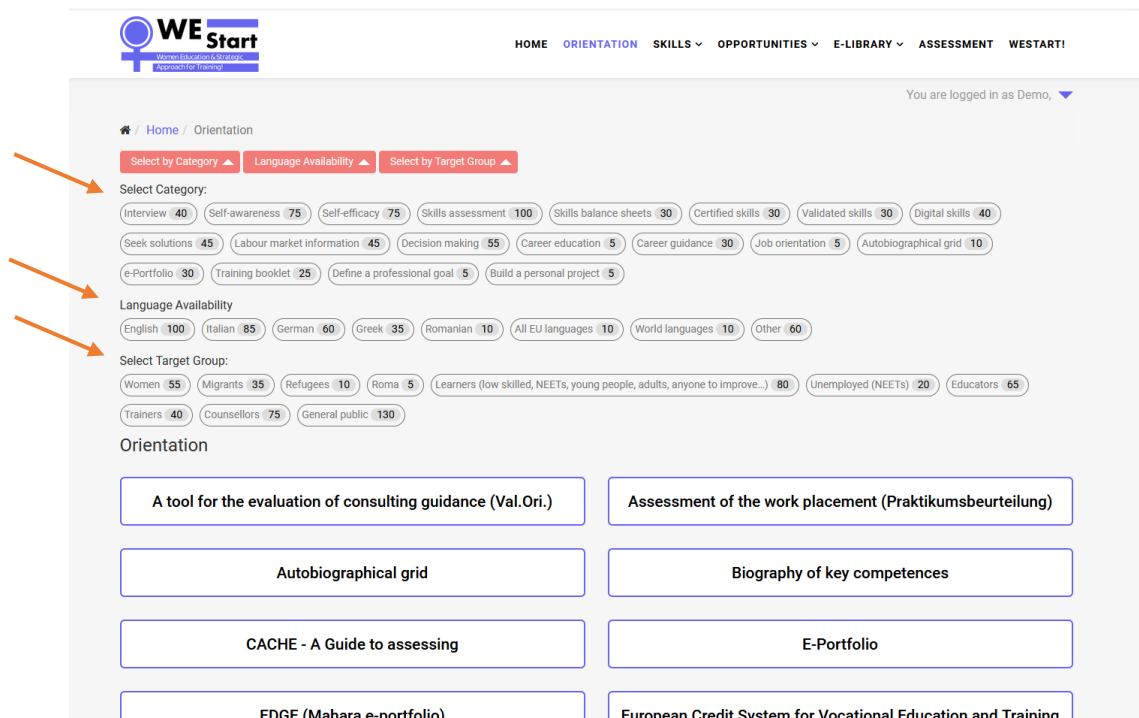
Zona de orientare include o serie de instrumente care pot susține calea profesională și / sau educațională a femeilor.



The screenshot shows the WE Start website's Orientation section. At the top, there is a navigation bar with 'HOME', 'ORIENTATION', 'SKILLS', 'OPPORTUNITIES', 'E-LIBRARY', 'ASSESSMENT', and 'WESTART!'. Below the navigation bar, there are three filters: 'Select by Category', 'Language Availability', and 'Select by Target Group'. The main content area is titled 'Orientation' and contains a grid of 16 instrument cards:

- A tool for the evaluation of consulting guidance (Val.Ori.)
- Assessment of the work placement (Praktikumsbeurteilung)
- Autobiographical grid
- Biography of key competences
- CACHE - A Guide to assessing
- E-Portfolio
- EDGE (Mahara e-portfolio)
- European Credit System for Vocational Education and Training (ECVET)
- European Qualification Framework
- European Training Strategy
- Forward skills portfolio
- Guidance counselling for work-life balance (In.Lav)
- How emotionally intelligent you are?
- How good is your goal-setting?

Puteți restrânge cercetarea instrumentelor alegând **categoria (tematică)**, **disponibilitatea limbii** și **grupul țintă** la care se aplică un instrument.



The screenshot shows the WE Start website's Orientation section with filter options. The filters are: 'Select by Category', 'Language Availability', and 'Select by Target Group'. The 'Select by Category' filter shows the following options:

- Interview (40)
- Self-awareness (75)
- Self-efficacy (75)
- Skills assessment (100)
- Skills balance sheets (30)
- Certified skills (30)
- Validated skills (30)
- Digital skills (40)
- Seek solutions (45)
- Labour market information (45)
- Decision making (55)
- Career education (5)
- Career guidance (30)
- Job orientation (5)
- Autobiographical grid (10)
- e-Portfolio (30)
- Training booklet (25)
- Define a professional goal (5)
- Build a personal project (5)

The 'Language Availability' filter shows the following options:

- English (100)
- Italian (85)
- German (60)
- Greek (35)
- Romanian (10)
- All EU languages (10)
- World languages (10)
- Other (60)

The 'Select Target Group' filter shows the following options:

- Women (55)
- Migrants (35)
- Refugees (10)
- Roma (5)
- Learners (low skilled, NEETs, young people, adults, anyone to improve...) (80)
- Unemployed (NEETs) (20)
- Educators (65)
- Trainers (40)
- Counsellors (75)
- General public (130)

The main content area is titled 'Orientation' and contains a grid of 16 instrument cards, identical to the first screenshot.

Aptitudini

Zona de competențe este împărțită în două grupuri; pentru cursanți și pentru educatori pentru adulți / consilieri de orientare. Fiecare grup găzduiește o serie de instrumente pentru a sprijini dezvoltarea abilităților grupurilor țintă ale proiectului în cinci domenii cheie, identificate de consorțiul proiectului:

Viață

Sănătate

Bani

Educație și Formare

Muncă

Pur și simplu alegeți subiectele care vă interesează și explorați instrumentele pe care consorțiul proiectului le-a adunat pentru a vă sprijini calea profesională.



HOME ORIENTATION **SKILLS** OPPORTUNITIES E-LIBRARY ASSESSMENT WESTART!

You are logged in as Demo, ▼

Home / Skills

Skills

This section is divided into two groups; for Learners and for Adult Educators/ Guidance Counsellors.

Each group hosts a number of tools to support the skills development of the project's target groups in five key areas as identified by the project's consortium:

Life
Health
Money
Education & Training
Work

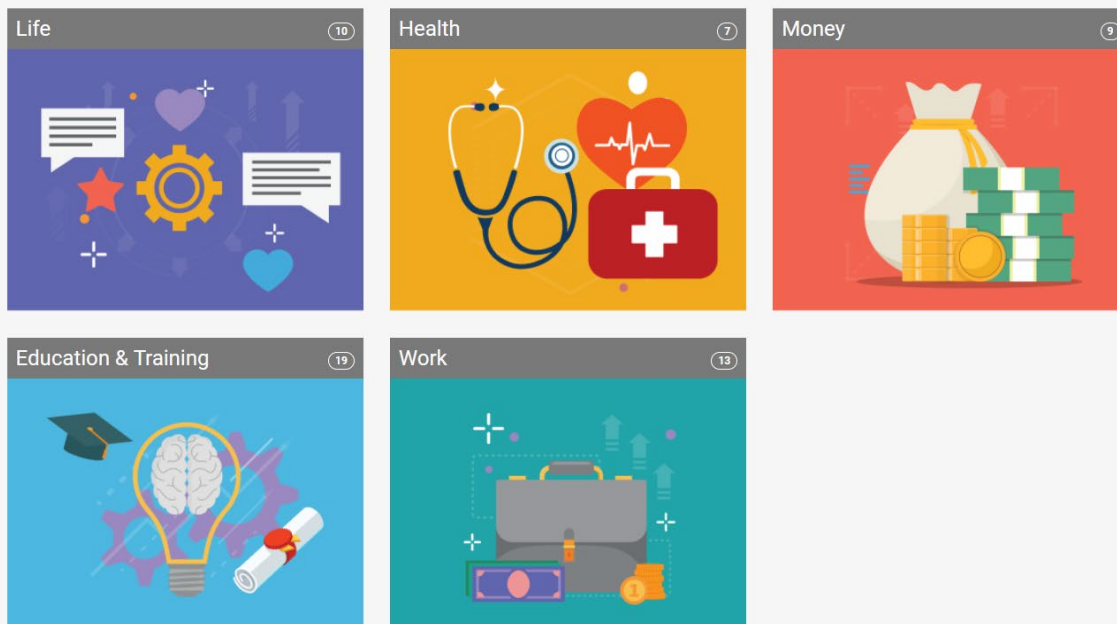


Learners



Guidance Counsellors

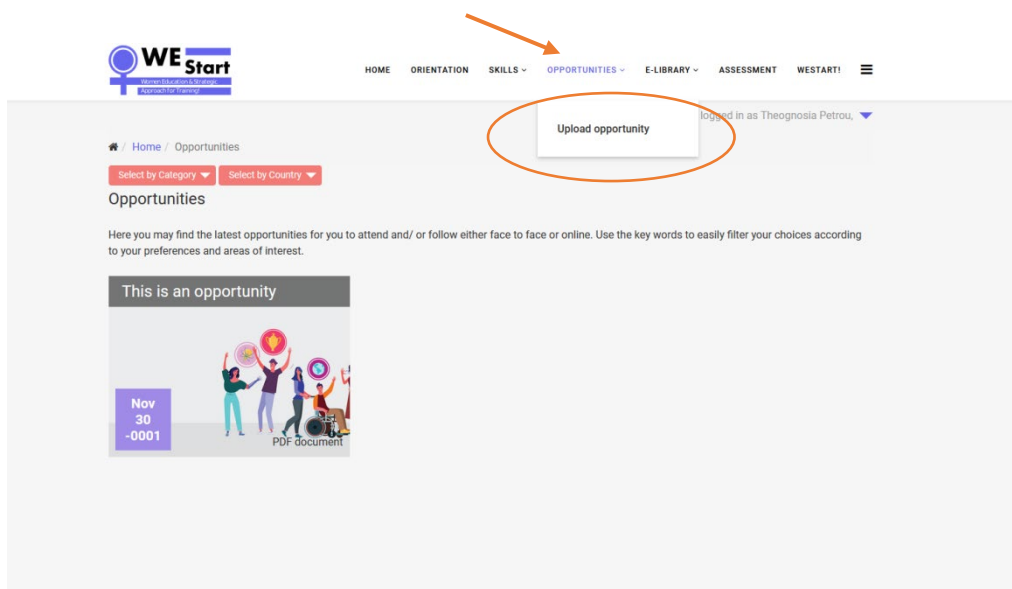
For Guidance Counsellors



Oportunități

Secțiunea Oportunități se referă la femeile care sunt interesate să găsească oportunități educaționale și / sau de formare pentru a participa sau a le urmări în țara lor de origine / în întreaga UE și online. Organizațiile partenere vor încărca oportunități, dar în calitate de reprezentanți ai instituțiilor puteți avea posibilitatea de a încărca orice oportunități relevante pentru femei.

Faceți clic pe butonul „Încărcați oportunitatea” și completați toate informațiile necesare.



Ar trebui să **adăugați oportunitatea în limba în care doriți să apăreați și să alegeți țara** pentru filtrare după „țară”. Oportunitățile nu vor fi traduse în alte limbi, deci dacă doriți să le aveți atât în engleză, cât și în limba dvs. locală, ar trebui să adăugați oportunitatea de două ori.

Ar trebui să **completați detaliile** fiecărei oportunități și **alegeți categoriile** pentru care se aplică oportunitatea și **țara** disponibilă.

Alegeți o **imagine / fotografie** care nu conține **drepturi de autor** și are **următoarele dimensiuni 1150 x 300**, astfel încât să existe uniformitate și o bună calitate a modului în care apar.

Când totul este finalizat, trebuie doar să faceți clic pe **butonul „Încărcați”** iar **oportunitatea este publicată** în domeniile relevante.

Upload opportunity

Upload opportunity

Title

Description

Image No file selected.

Categories Arts and Culture Business, Administration and Law Education and Training Health and Welfare Human Rights Information and Communication Technologies Language Nature and Environment Personal Services Social Skills/ Networking Textiles and Clothing Technology Transport Services Vocational Qualification

Start date

End date

Type

Time

Place

Relevant URL

Country

Puteți utiliza filtrele pentru a verifica cum și unde apare oportunitatea. Oportunitățile sunt filtrate după categorie și țară.

În cazul în care doriți să **corectați ceva**, puteți **edita oportunitatea** și o **puteți salva din nou**.

Home / Opportunities

Recommended for you



produced with the financial support of
partners and do not necessarily reflect
views of the European Union. Project Number:
65

This is an opportunity



Select by Category ▲ Select by Country ▲

Select Category:

- Arts and Culture
- Vocational Qualification
- Textiles and Clothing Technology
- Transport Services
- Health and Welfare
- Social Skills/ Networking
- Personal Services
- Language 2
- Nature and Environment 1
- Information and Communication Technologies 1
- Human Rights 1
- Education and Training 1
- Business, Administration and Law

Select Country:

- Austria
- Cyprus 2
- Germany
- Greece
- Italy
- Romania

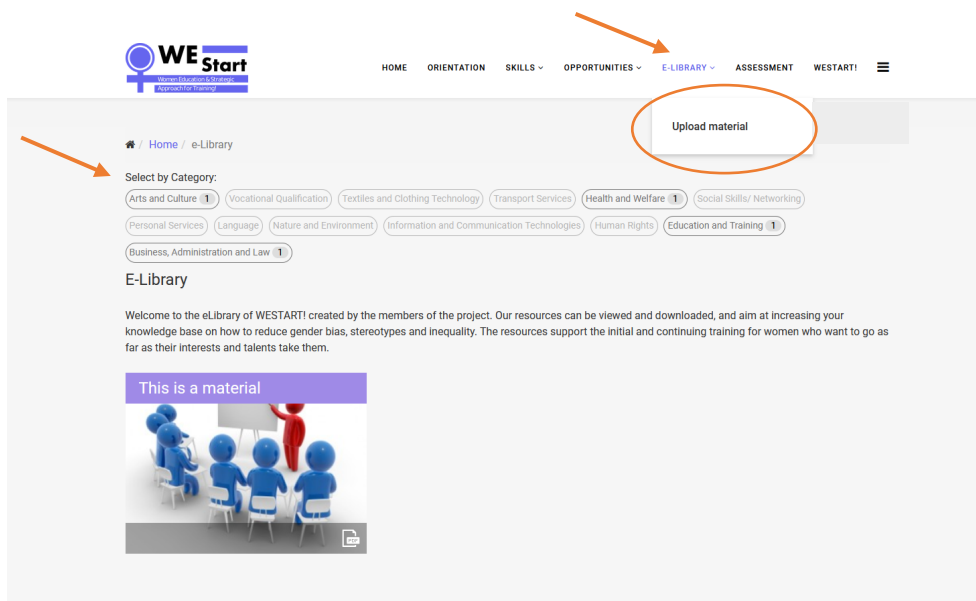
Opportunities

Here you may find the latest opportunities for you to attend and/ or follow either face to face or online. Use the key words to easily filter your choices according to your preferences and areas of interest.

Biblioteca electronică

Biblioteca electronică se adresează tuturor profesioniștilor / educatorilor interesați să găsească resurse suplimentare privind formarea profesională, abilitarea femeilor, etc.

La fel ca în secțiunea *Oportunități*, puteți **încărcați material și în secțiunea e-Library**. În plus, în această secțiune, profesioniștii pot interacționa unii cu alții, comentând materialul pe care îl încarcă un consilier sau un educator. Puteți filtra materialul în funcție de *categorie*.



WE Start
Women's Entrepreneurship Start-up Initiative

HOME ORIENTATION SKILLS OPPORTUNITIES **E-LIBRARY** ASSESSMENT WESTART! ☰

Home / e-Library

Select by Category:

Arts and Culture (1) Vocational Qualification Textiles and Clothing Technology Transport Services Health and Welfare (1) Social Skills/ Networking


Personal Services Language Nature and Environment Information and Communication Technologies Human Rights Education and Training (1)

Business, Administration and Law (1)

E-Library

Welcome to the eLibrary of WESTART! created by the members of the project. Our resources can be viewed and downloaded, and aim at increasing your knowledge base on how to reduce gender bias, stereotypes and inequality. The resources support the initial and continuing training for women who want to go as far as their interests and talents take them.

This is a material



Upload material

Upload material

Title

Description

Image No file selected.

Categories

<input type="checkbox"/> Arts and Culture	<input type="checkbox"/> Business, Administration and Law	<input type="checkbox"/> Education and Training	<input type="checkbox"/> Health and Welfare
<input type="checkbox"/> Human Rights	<input type="checkbox"/> Information and Communication Technologies	<input type="checkbox"/> Language	<input type="checkbox"/> Nature and Environment
<input type="checkbox"/> Personal Services	<input type="checkbox"/> Social Skills/ Networking	<input type="checkbox"/> Textiles and Clothing Technology	<input type="checkbox"/> Transport Services
<input type="checkbox"/> Vocational Qualification			

Type

Evaluare



You are logged in as Demo, ▾

🏠 / [Home](#) / Assessment

Self - Assessment

Here you have an easy tool to explore some of your skills.

By entering the different sections (Life, Money, Health, Education & Training, Work) you will be able to identify your skills and attitudes for each of the areas of expertise by role-playing with the proposed situations.

Come in and test yourself!

[Work Assessment](#)

[Health Assessment](#)

[Life Assessment](#)

[Money Assessment](#)

[Education & Training Assessment](#)



This project has been funded with support from the European Commission. This publication reflects only the views only of the author, and the Commission cannot be held responsible for any use which may be made of the information contained therein. [Project number: 2018-1-IT01-KA202-006786] [Privacy policy](#)